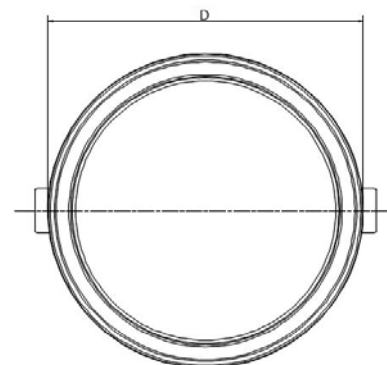
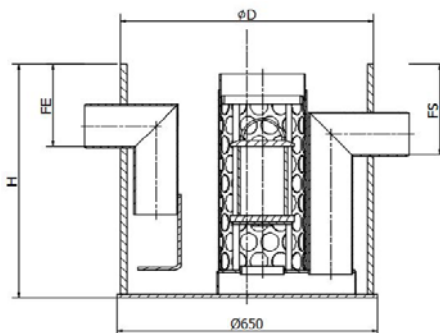
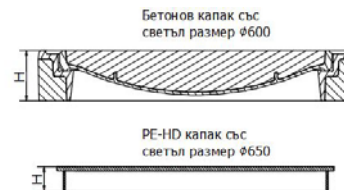
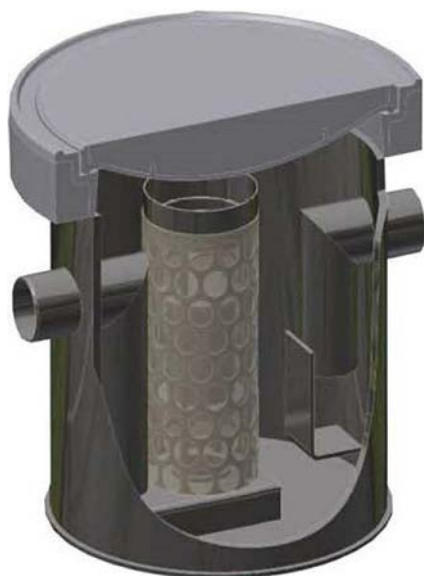


За монтаж в сутерен или шахта

Свободно стоящ коалесцентен сепаратор за нефтопродукти от полиетилен висока плътност, без утаечен резервоар, с възможност за бетонов или пластмасов капак

Свободно стоящ колесцентен сепаратор за нефтопродукти клас I, съгласно БДС EN 858:2003 (< 5 mg/l) с монтирана връзка за вземане на проби. Демонтируема коалесцентна вложка с възможност за почистване.

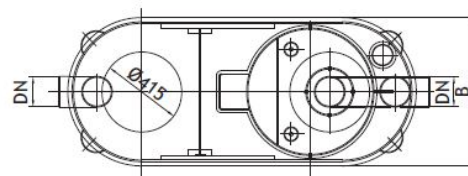
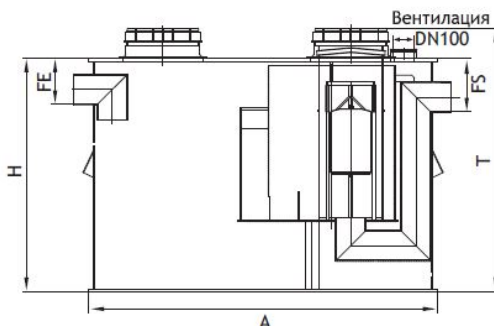


Арт.№	Означение	Дебит [l/s]	FE [mm]	FS [mm]	H [mm]	D [mm]	Тегло [kg]	DN [mm]	Обем утайка [l]	Обем масла [l]	Общ обем [l]
S10168	Геопатор NS3	3	207	227	583	630	5	100	-	44	95
S10834	PE-HD капак за клас B125	-	-	-	60	690	4	-	-	-	-
701740	Бетонов капак за клас B125	-	-	-	125	780	125	-	-	-	-

Свободно стоящ коалесцентен сепаратор за нефтопродукти с вграден утаечен резервоар

Свободно стоящ колесцентен сепаратор за нефтопродукти клас I, съгласно БДС EN 858:2003 (< 5 mg/l) с вградена утаечен резервоар.

Монтаж върху пода или вграждане в стоманобетонна шахта. Произведен от полиетилен висока плътност (PE-HD).



Арт.№	Означение	Дебит [l/s]	FE [mm]	FS [mm]	A [mm]	B [mm]	H [mm]	T [mm]	Тегло [kg]	DN [mm]	Обем утайка [l]	Обем масла [l]	Общ обем [l]
401502	Геопатор 3/300	3	250	290	1506	581	840	909	46.5	100	300	60	383
405061	Геопатор 3/600	3	287	327	1440	581	1315	1473	74	100	600	32	664
405478	Геопатор 6/600	6	235	275	1813	770	1207	1365	121	150	600	129	647
405060	Геопатор 6/1200	6	235	275	2160	770	1327	1485	140	150	1200	129	1466

ACO GEOPATOR P



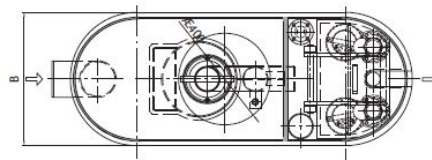
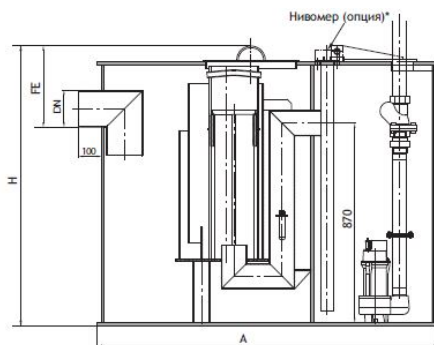
За монтаж в сутерен или шахта



Свободно стоящ коалесцентен сепаратор за нефтопродукти с вграден утаечен резервоар и помпена станция

Свободно стоящ колесцентен сепаратор за нефтопродукти клас I, съгласно БДС EN 858:2003 (< 5 mg/l).

Монтаж върху пода или вграждане в стоманобетонна шахта. Произведен от полиетилен висока плътност (PE-HD).



Арт.№	Означение	Дебит [l/s]	FE [mm]	A [mm]	B [mm]	H [mm]	Тегло [kg]	DN [mm]	Обем утайка [l]	Обем масла [l]	Общ обем [l]
406337	Geopator P NS3 SF300	3	355	1570	581	1220	80	100	300	32	700
406338	Geopator P NS6 SF600	6	410	2100	780	1290	105	150	600	129	934

Монтаж и експлоатация

Монтаж

За да се избегне замърсяване и повреждане на поплавъка или коалесцентната вложка по време на монтажа, те трябва да бъдат извадени от сепаратора до края на монтажните дейности и поставени отново едва след техния край.

Поддръжка на коалесцентната вложка

Извадете вложката и я почистете със силна струя вода. След това отново я поставете в сепаратора. (Предупреждение при експлоатация: разлика между нивата с и без вложката).

Поддръжка на сепаратора

С оглед да се гарантира безпроблемната експлоатация на сепаратора, препоръчваме да се сключи договор за поддръжка със специализирана фирма. Определете точно интервалите на почистване, с цел да не се надхвърли капацитета на сепаратора или утаечния резервоар.

Препоръчителни интервали за почистване (ако не са указани други):

- сепаратор - при запълване на 80% от обема с лека течност или най- малко след всеки 6 месеца експлоатация;
- поплавък - при почистване извадете поплавъка, проверете го и го почистете. Отново го напълнете с вода;
- водете записки за работите по поддръжка и почистване на съоръжението