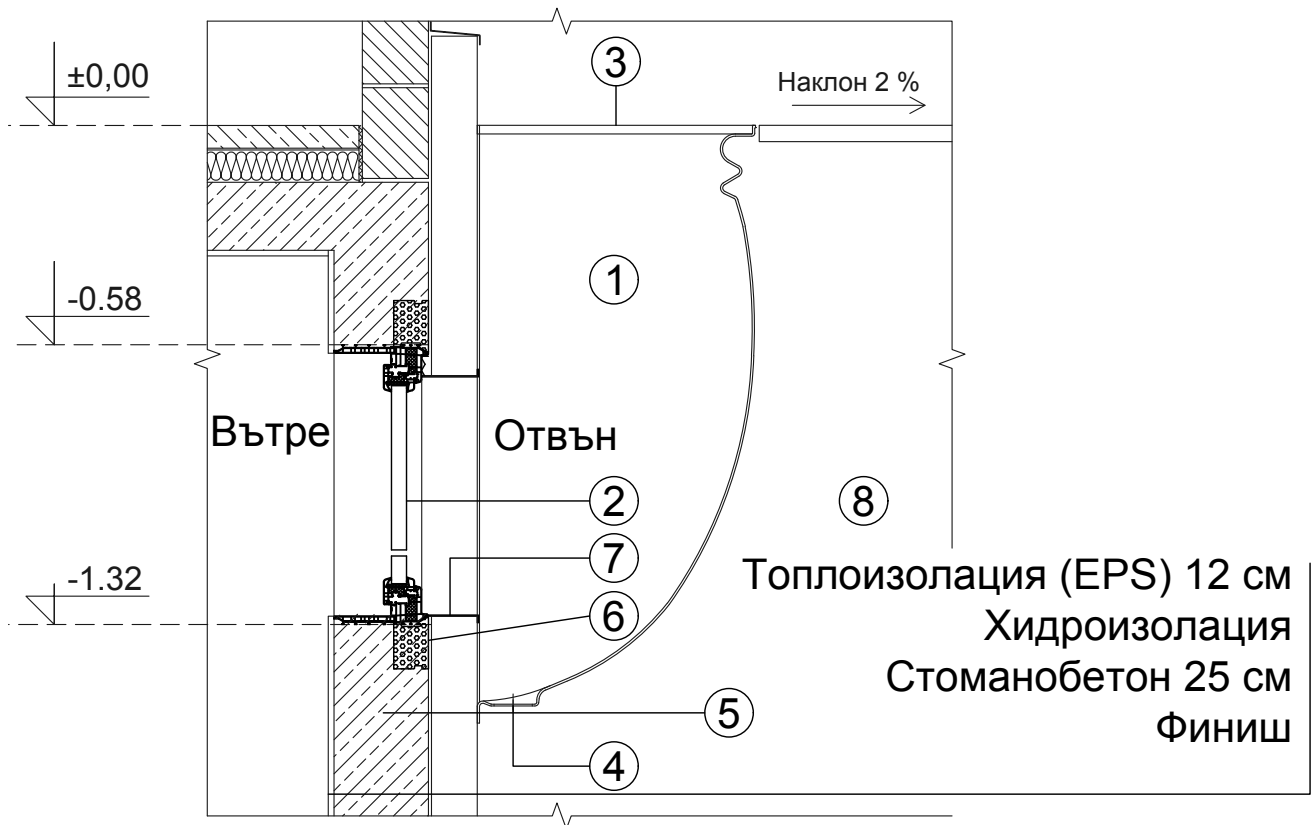


ОЗНАЧЕНИЯ:

- ① ACO Светлинна шахта 100 x 130 x 40 см
- ② ACO Therm® 3.0 PHT Прозорец 100 x 75 x 25 см
- ③ ACO Решетка меш 100 x 40 см
- ④ ACO Водоприемник с хидравлически затвор за светлинни шахти
- ⑤ ACO Крепеж за светлинна шахта # 38775
- ⑥ ACO Therm® Профил за изолация 100 x 75 см
- ⑦ ACO Therm® Входна рамка за изолация 100 x 75 см / 4 части
- ⑧ Обратна засипка, уплътняване на слоеве до 30 см/всеки



File name: ACO Lichtschacht WS-505 Installing PHT at passive house.dwg Plotted: 2016-06-17 Plot Device: DWG To PDF.pc3 Paper Size: ISO A4 (210.00 X 297.00 MM)

Име на ACO система : System name	Масщаб: Scale	Част : Discipline designator	Тип чертеж : Designator	Номер на лист : Sheet reference num.
ACO Markant - светлинни шахти	1:20	WS	5	05
Име на чертеж : Sheet name	Дата: Date			
Детайл за монтаж на прозорец ACO Therm® 3.0 подходящ за пасивни къщи (PHT)	04/2016	0	05	
Име на файл: File name	No на ревизия: Revision num.			
ACO Lichtschacht WS-505 Installing PHT at passive house.dwg	0			

ТЕХНИЧЕСКА СПЕЦИФИКАЦИЯ НА ПРОДУКТ:
 Топлоизолирани прозорци ACO Therm 3.0 PHT от пластмаса в съответствие с БДС EN 14351, Дълбочина на профил 82 мм с 5-камерна рамка с вътрешна изолация и уплътнения, с въртящ се / наклон на крилото като 4-камери профил с вътрешна изолация и остъкляване 3-ен стъклопакет $U_g = 0,6 \text{ W / (m}^2\text{K)}$ с топъл ръб, $U_w = 0.74 \text{ W / (m}^2\text{K)}$. Подходящ за пасивни къщи.

APT. №: ----

ACO. The Future of Drainage.

designsteam@aco.bg www.aco.bg

Този чертеж е собственост на "ACO - СТРОИТЕЛНИ ЕЛЕМЕНТИ" ЕООД и не може да бъде копиран или репродуциран, изваден или използван за други цели, без писмено съгласие на авторите. This drawing is a property of ACO BUILDING ELEMENTS EOOD and cannot be copied or reproduced, neither its design and information be presented or used in any way by third party, without written permission.