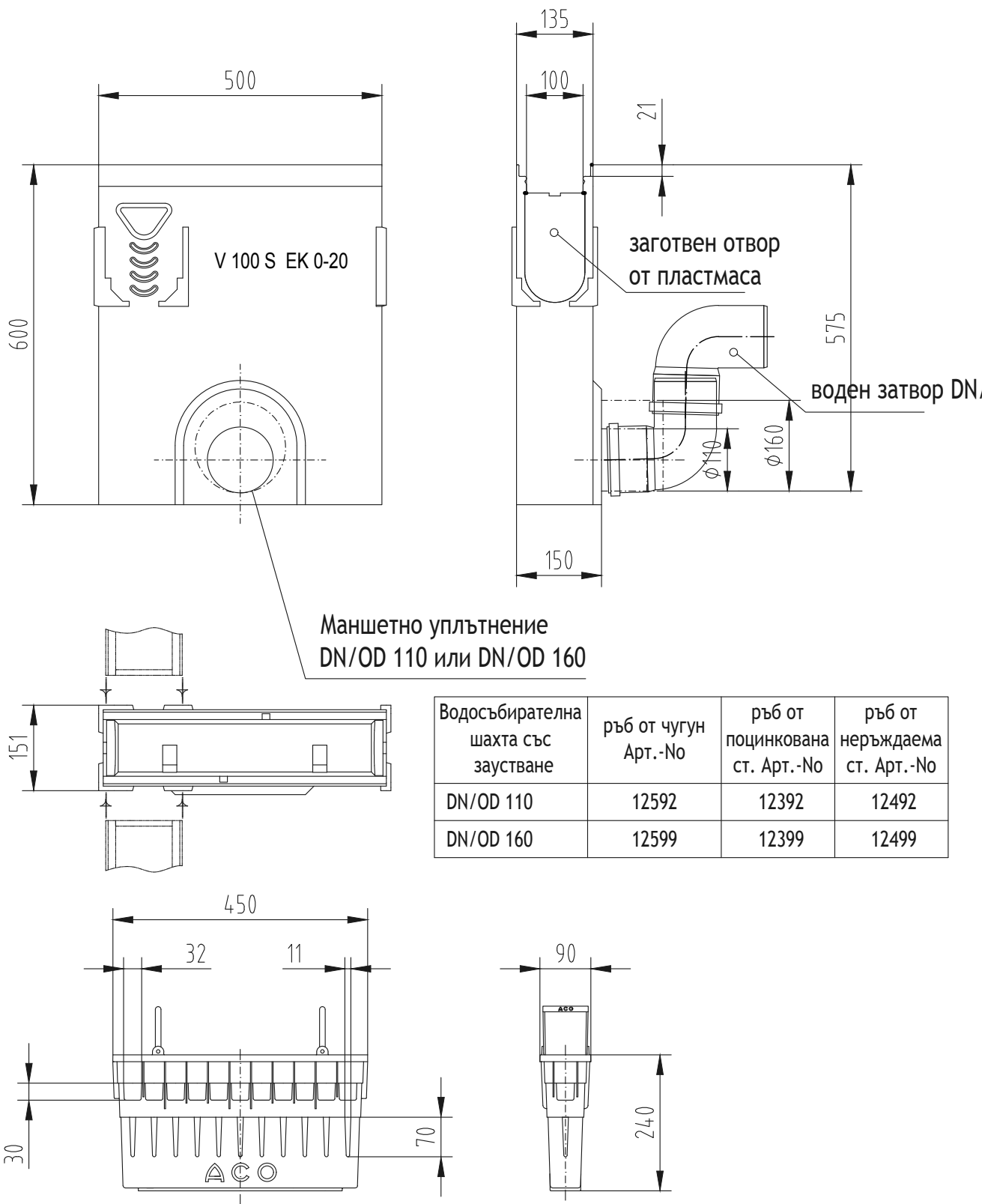



File name: ACO MultiDrain V100 WS-513\_Sump\_h60cm with FAT.dwg Plotted: 2016-06-15 Plot Device: DWG To PDF.pc3 Paper Size: ISO A4 (210.00 X 297.00 MM)



Водосъбирателна шахта със заустване	ръб от чугун Арт.-No	ръб от поцинкована ст. Арт.-No	ръб от неръждаема ст. Арт.-No
DN/OD 110	12592	12392	12492
DN/OD 160	12599	12399	12499

Име на ACO система : System name <b>ACO MultiDrain - универсална отводнителна система</b>	Масщаб: Scale <b>1:10</b>	Част : Discipline designator <b>WS</b>	Тип чертеж : Designator <b>5</b>	Номер на лист : Sheet reference num. <b>13</b>
Име на чертеж : Sheet name <b>ACO MultiDrain V100 Водосъбирателна шахта с тръбни връзка OD110/160, воден затвор, дълбока h=600 мм</b>	Дата: Date <b>04/2016</b>	<b>WS</b>	<b>5</b>	<b>13</b>
Име на файл: File name <b>ACO MultiDrain V100 WS-513_Sump_h60cm with FAT.dwg</b>	Но на ревизия: Revision num. <b>0</b>			
<b>ТЕХНИЧЕСКА СПЕЦИФИКАЦИЯ НА ПРОДУКТ:</b> Водосъбирателна шахта от полимербетон за клас на натоварване от A15 до E600, съгласно БДС EN 1433:2003 със заключване, с излята тръбна връзка от PE-HD SDR 17,6 DN110/160, кошница за едри отпадъци от полипропилен PP, дълбока, номинална широчина 100 мм, строителна ширина 13,5 см, строителна височина 65 см, дължина 50 см.		ACO. The Future of Drainage.  designsteam@aco.bg www.aco.bg		
APT. №: ----				

Този чертеж е собственост на "АКО" - СТРОИТЕЛНИ ЕЛЕМЕНТИ ЕООД и не може да бъде копиран или репродуциран, издало или в негово име, нито променено или модифицирано в целта да бъде използвано в работата на трето лице, без писмено съгласие на авторите.  
 This drawing is a property of ACO BUILDING ELEMENTS EOOD and cannot be copied or reproduced, neither its design and information be presented or used in any way by third party, without written permission.