

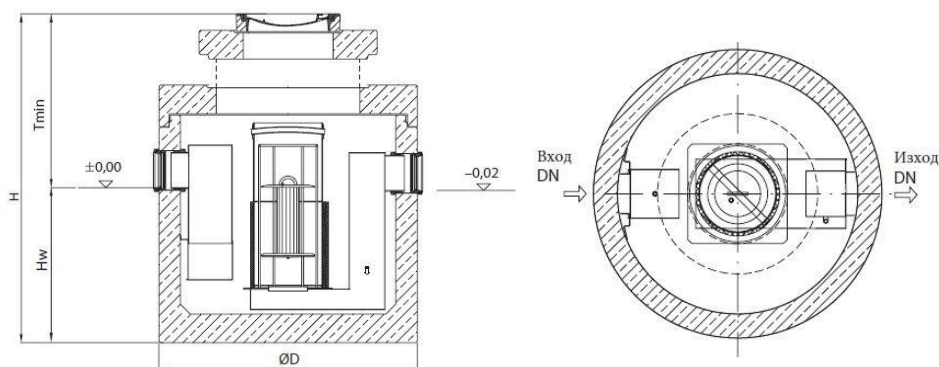
За монтаж в зони с интензивно транспортно натоварване - клас на натоварване D400



Коалесцентен сепаратор за нефтопродукти за големи дебити

Коалесцентен сепаратор за нефтопродукти клас I, съгласно БДС EN 858:2003 (< 5 mg/l) за големи дебити вода (от 3 до 100l/s), изработен от високоякостен стоманобетон със стандартно защитно вътрешно покритие.

Клас на натоварване на капака D400, съгласно БДС EN 124:2003, подходящ за зони с интензивно транспортно натоварване.

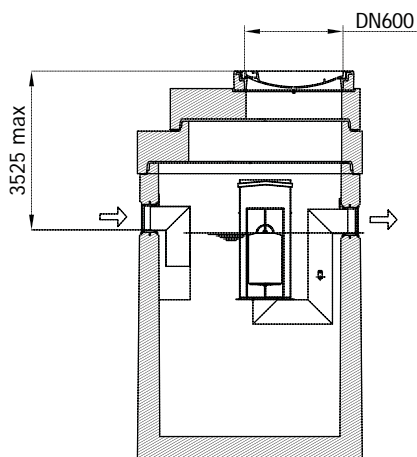


Арт.№	Означение	Дебит [l/s]	T _{min} [mm]	H _w [mm]	H [mm]	D [mm]	Тегло [kg]	DN [mm]	Обем утайка [l]	Обем масла [l]
723.114AS	Oleopator NS3 SF300	3	675	1110	1785	1200	1970	100	300	163
723.132AS	Oleopator NS3 SF600	3	710	1355	2065	1200	2200	100	600	163
723.136AN	Oleopator NS3 SF900	3	895	1470	2335	1500	4620	100	900	464
723.150AS	Oleopator NS4 SF400	4	700	1085	1785	1200	1970	150	400	160
723.195AS	Oleopator NS6 SF600	6	735	1340	2075	1200	2200	150	600	160
723.231SN	Oleopator NS6 SF2500	6	855	2000	2855	1740	5220	150	2500	576
723.240AN	Oleopator NS6 SF5000	6	905	1925	2830	2440	8270	150	5000	1335
723.244AN	Oleopator NS8 SF800	8	1090	1350	2350	1500	4620	150	800	273
723.271AN	Oleopator NS10 SF1000	10	840	1510	2350	1740	4480	150	1000	273
723.285AN	Oleopator NS10 SF2000	10	835	1675	2510	1740	4760	150	2000	576
723.294AN	Oleopator NS8-10 SF2500	10	895	1990	2885	2440	5220	150	2500	576
723.313AN	Oleopator NS8-10 SF5000	10	905	1925	2830	1740	8240	150	5000	1272
723.322AN	Oleopator NS15 SF1500	15	890	1620	2510	1740	4760	200	1500	464
723.331AN	Oleopator NS15 SF3000	15	955	2260	3215	1740	5600	200	3000	464
723.349AN	Oleopator NS20 SF2000	20	905	1980	2885	2440	5220	200	2000	594
723.358AN	Oleopator NS20 SF4000	20	855	1700	2555	2440	7900	200	4000	1163
723.367AN	Oleopator NS20 SF5000	20	900	2055	2955	2440	8550	200	5000	1163
723.385AN	Oleopator NS30 SF3000	30	1015	1665	2680	2440	8100	250	3000	1513
723.394AN	Oleopator NS30 SF5000	30	985	2220	3205	2440	9000	250	5000	1513
723.403AN	Oleopator NS30 SF6000	30	905	2430	3335	2440	9300	250	6000	1513
723.413AN	Oleopator NS40 SF4000	40	1030	2075	3105	2440	8850	300	4000	1350
723.422AN	Oleopator NS40 SF5000	40	1040	2295	3335	2440	9300	300	5000	1350
723.431AN	Oleopator NS50 SF5000	50	1040	2295	3335	2440	9300	300	5000	1350
723.696SS	Oleopator NS65	65	945	1370	2390	2440	7580	300	-	1675
723.705SS	Oleopator NS80	80	975	1755	2795	2440	10000	400	-	2150
723.714SS	Oleopator NS100	100	1015	2110	3175	2440	11000	400	-	2100

Монтаж и експлоатация



Максимална монтажна дълбочина:



Монтаж

- Разтоварването на сепаратора да се извърши чрез кран с въже, захванато за двата пръстена за повдигане на корпуса.
- Фундирането на сепаратора се определя от проектант, в зависимост от почвените условия, масата и формата на съоръжението. Необходимо е да се изгради стоманобетонена основа за поемане на натоварването.
- За прецизно монтиране и за да се избегне всеки риск от компрометиране на съоръжението е необходимо да се осигури минимално разстояние от 0,5 mm от наклона на изкопа, съгласно БДС EN 1610:2003. В случай на подпочвена вода е необходимо анкерирание на съоръжението с цел предотвратяване на изплуването.
- Позиционирайте и свържете системата и аксесоарите (тръбни връзки, алармена система), като спазите посоката на потока.
- Положете обратния насип от фин пясък в последователни слоеве от 30 cm и едновременно с това запълнете системата с вода, съгласно БДС EN 1610:2003.

Подготовка за експлоатация

- Напълнете системата с вода докато не потече през изхода.
- Поставете автоматичния затвор на място и проверете, че той се движи свободно в корпуса си.
- Поставете капака на мястото му.

Експлоатация

- Остраняването на нефтопродуктите е необходимо да се извършва най-малко 2 пъти в годината, а съоръжението да се почиства мин. веднъж годишно. Честотата зависи от специфичното натоварване на съоръжението. Почистването се извършва с вода под високо налягане. Почистете автоматичния затвор и коалесцентната вложка.
- След всяко почистване се уверете, че системата е пълна с вода и че автоматичният затвор плува свободно.
- По време на експлоатацията трябва да се спазват всички правила за безопасност.

Схема на монтаж на паралелно работещи нефтозадържатели

За третиране на особено големи водни количества

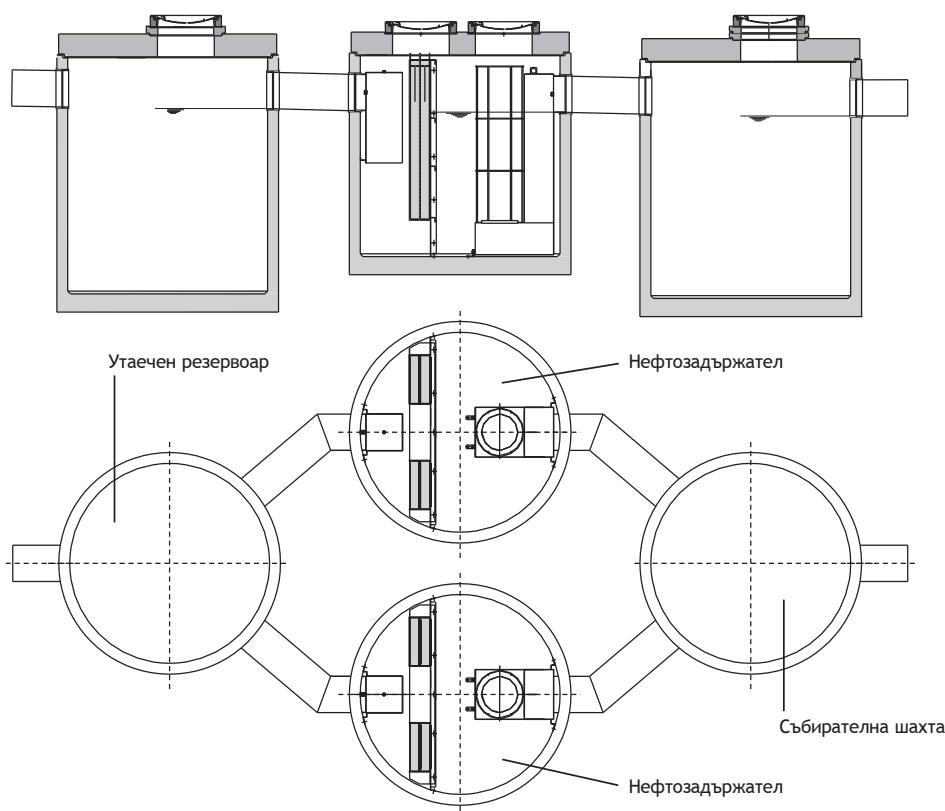
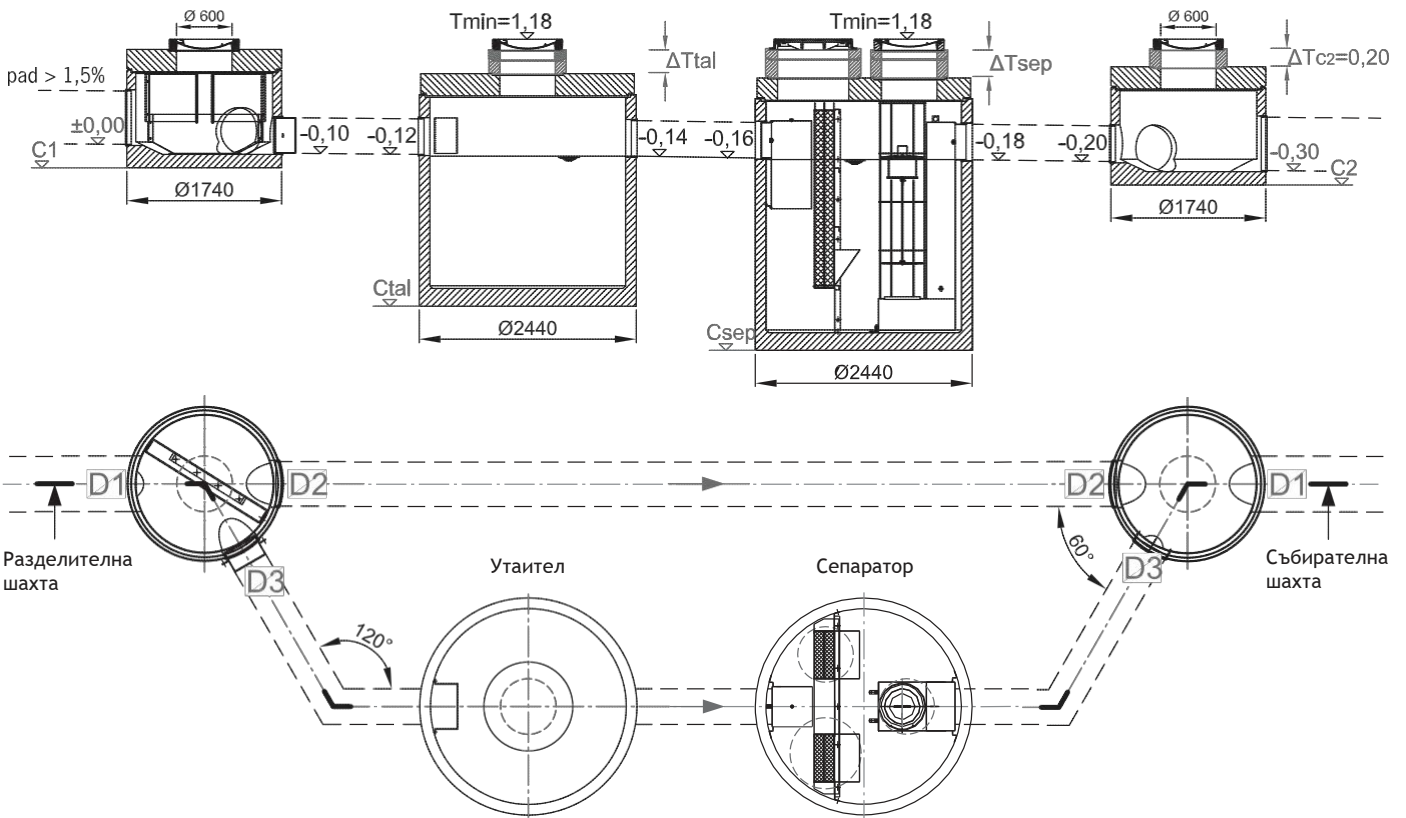


Схема на монтаж на сепаратор с външен байпас



За особено големи дебити за външни паркинги



24

Водно количество		Утаечен резервоар [l]	Арт.№				C ₁ [m]	ΔT _{tal} [m]	C _{tal} [m]	ΔT _{sep} [m]	C _{sep} [m]	C ₂ [m]	Диаметри тръби Ø [mm]		
Общо	Сепаратор [l/s]		Сепаратор	Утаител	Разд. шахта	Съб. шахта							вход/изход D ₁	байпас D ₂	сепаратор D ₃
400	40	4000	746533	-	740941	740943	-0,215	-	-	-0,43	-2,16	-0,415	500	500	315
500	50	5000	746537	-	740953	740955		-	-	-0,44	-2,43		600	500	300
600	65	10000	746973	744902	740995	740997		-0,38	-2,83	-0,32	-2,32		600	500	300
800	80	8000	746975	743903	S10853	S10855		-0,38	-2,83	-0,32	-2,32		700	700	400
1000	100	10000	746979	744901	S10854	S10856		-0,38	-2,83	-0,32	-2,32		700	700	400

