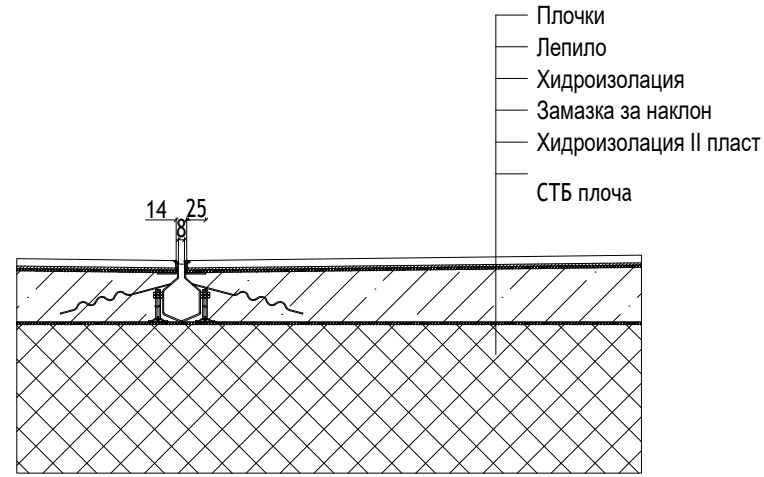
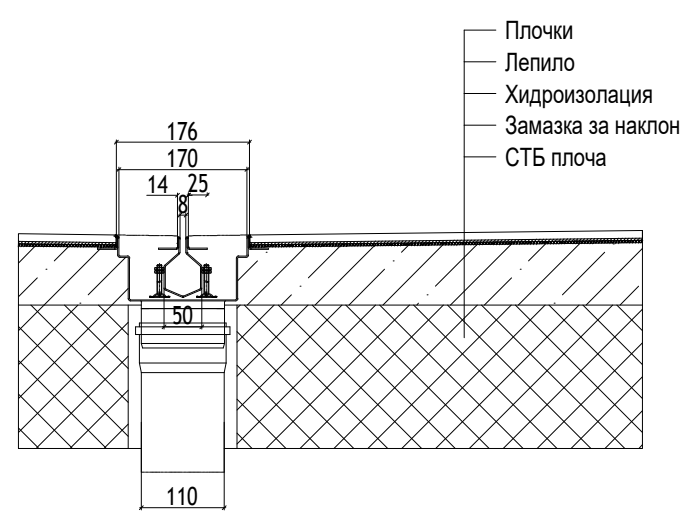


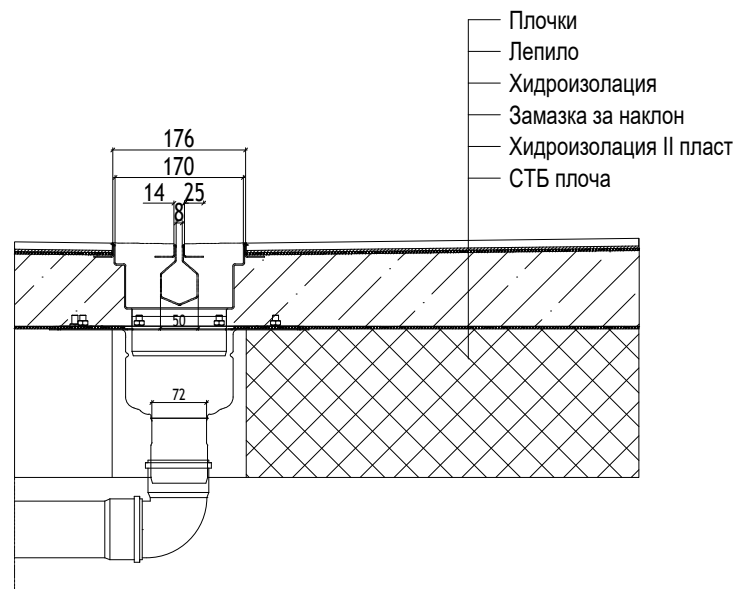
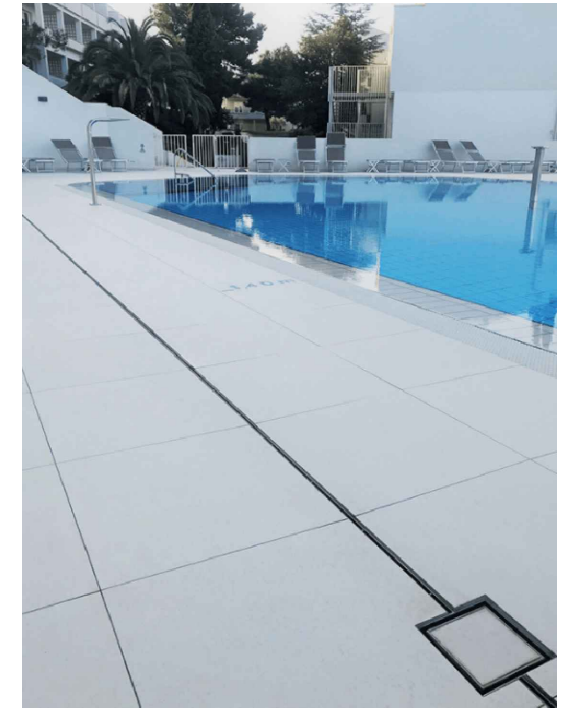
File name: \\bg-sf-cr-002\aco\local\aco\sales\aco\Drawings\01_Cast Iron_Plastic Gullies\04_Balkony and terrace drainage\08_Slot 8\ACO Slot 8 installation details.dwg Plotted: 2021-03-18 Plot Device: DWG To PDF.pc3 Paper Size: ISO FULL BLEED A3 (420,00 X 297,00 MM)



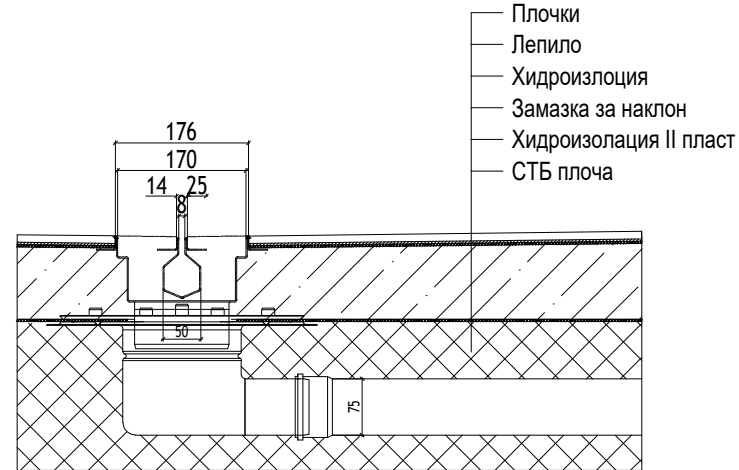
1 Стандартен детайл за монтаж на тераса
М 1:10



2 Детайл с вертикално заустване DN110
М 1:10



3 Детайл с вертикално заустване DN75
М 1:10



4 Детайл с хоризонтално заустване DN75
М 1:10



Име на система : System name ACO Slot- слотово отводняване от неръждаема стомана	Мащаб: Scale 1:10	Част : Discipline disignator WS	Тип чертеж : Disignator 5	Номер на лист : Sheet reference num. WS-501
Име на чертеж : Sheet name Детайл за монтаж на ACO Slot 8 на тераса	Дата: Date 03/2021	Лист No от листа: 01		
Име на файл: File name ACO Slot 8 installation details.dwg	No на ревизия: Revision num. ----			

ТЕХНИЧЕСКА СПЕЦИФИКАЦИЯ НА ПРОДУКТ:
 Модулна система от слотови улеи от неръждаема стомана клас 1.4301 (304) или 1.4404 (316L), широчина на слота 8mm, обща ширина на входа 14mm. Дъно на улея с вграден наклон към заустването 60 -120 mm, опция за фланец за връзка с хидроизолация, фиксиращи елементи за монтаж в бетон и нивелиране, за пешеходен трафик

ACO. The Future of Drainage.



designsteam@aco.bg www.aco.bg

Този чертеж е собственост на "АСО - СТРОИТЕЛНИ ЕЛЕМЕНТИ" ЕООД и не може да бъде копиран или репродуциран, изважен или в негови части, нито проектът или информацията в него да бъдат показвани или включвани в работата на трето лице, без писмено съгласие на авторите. This drawing is a property of ACO BUILDING ELEMENTS EOOD and cannot be copied or reproduced, neither its design and information be presented or used in any way by third party, without written permission.