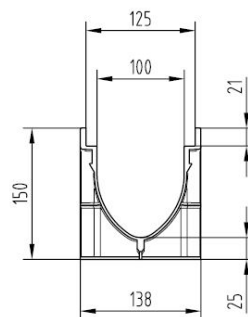
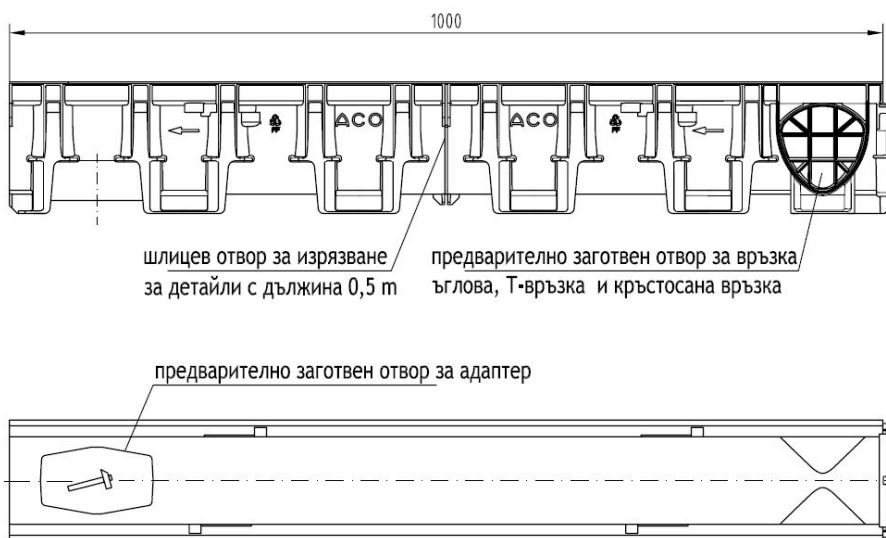


## ACO XtraDrain отводнителен улей X100C



### Текст за спецификации

Отводнителен улей с V-образно сечение от полипропилен PP и защитен ръб от композитен материал, с хексагонална структура за структурна стабилност

Клас на натоварване от A15 до C250, съгласно БДС EN 1433:2003

100% водоплътен

Цвят: черен

Странични заготвени отвори за ъглови, Т-образни и кръстосани връзки

Със заготвен отвор за адаптер за вертикално заустване

Номинална ширина 10 cm

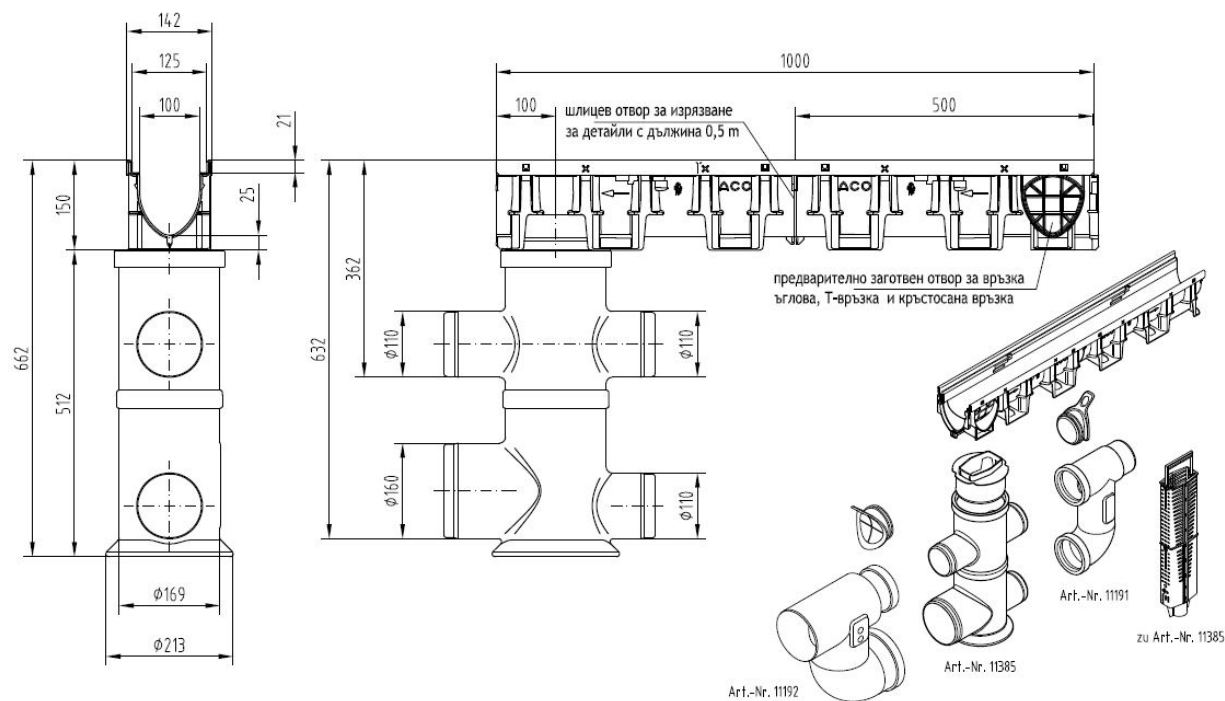
Строителна ширина 13,8 cm

Дължина 100 cm

Строителна височина 15 cm

Тегло 1,9 kg

# ACO XtraDrain отводнителен улей X100C - ревизионна шахта с адаптор



## Текст за спецификации

Водосъбирателна шахта от полипропилен

Подходящ за отводнителен улей X100

Цвят: черен

Клас на натоварване от А15 до С250, съгласно БДС EN 1433:2003

Със заготвен отвор за тръбна връзка DN110 или DN160

С кошница за едри отпадъци от пластмаса РР

Височина 51,2 см

Тегло 2 kg

\*Моля изтрийте ненужното